

FANUC ROBODRILL α-iF series

項目		α-T2iFsa / α-T14iFsa	α-T2iFa / α-T14iFa	α-T2iFla / α-T14iFla
機械標準仕様				
容量	X軸方向移動量 (テーブル左右)	300mm	500mm	700mm
	Y軸方向移動量 (サドル前後)	300mm+100mm	400mm	
	Z軸方向移動量 (主軸縦上下)	330mm		
	テーブル上面から主軸端面までの距離	150~480mm (ハイコラム指定のない場合)		
テーブル	作業面の大きさ (X軸方向×Y軸方向)	630×330mm	650×400mm	850×410mm
	工作物許容質量	200kg (均一荷重)	300kg (均一荷重)	
	作業面の形状	T溝呼び14×間隔125mm×3本		
主軸	回転速度	100~10,000min ⁻¹		
	主軸端 (呼び番号)	7/24テーパ No.30 (エアブロー付き)		
送り速度	早送り速度	64m/min (XYZ軸)		
	切削送り速度	1~30,000mm/min		
工具交換装置	工具交換方式	タレット式		
	ツール形状	JISB 6339-1998 BT30, MAS 403-1992 P30T-1 (45°)		
	工具収納本数	21本: α-T2iFsa/T2iFa/T2iFlaの場合 14本: α-T14iFsa/T14iFa/T14iFlaの場合		
	工具最大径	80mm		
	工具最大長さ	200mm: α-T14iFsaの場合 190mm (仕様により異なります) α-T2iFsaの場合	250mm (仕様により異なります)	
	工具戻り方式	ランダム戻り		
	工具最大質量	2kg/本 (純質量23kg) / 3kg/本 (純質量33kg): α-T2iFsa/T2iFa/T2iFlaの場合 2kg/本 (純質量15kg) / 3kg/本 (純質量22kg): α-T14iFsa/T14iFa/T14iFlaの場合		
工具交換時間 (カットツーカット)	1.4秒: α-T14iFsa/T14iFa/T14iFla (2kg/本設定の場合) 1.6秒: α-T2iFsa/T2iFa/T2iFla (2kg/本設定の場合)			
電動機	主軸電動機	11.0kW (1分定格) / 3.7kW (連続定格)		
精度 *1	軸の両方向位置決め精度 (ISO230-2:1987)	0.006mm未満		
	軸の両方向位置決め精度の繰返し性 (ISO230-2:1987)	0.004mm未満		
音圧レベル		70dB以下 *7		
制御標準仕様				
制御装置	FANUC Series 31i-A5 高本制御軸数3軸 (X、Y、Z軸) 同時制御軸数最大6軸 HRV制御 早送り/リミット解除 リジッドタップM29 手動ハンドル送り プログラム記憶容量 (612Kbyte) 登録プログラム数1000個 最速トルク増速	バックグラウンド補償 (複数プログラム同時補償) クイックエディタ 制御部一体形表示装置10.4"カラーLCD付 (*2) リーダー/パンチインタフェース イーサネットインタフェース ワーク産線系G52~G59 ワーク産線系48ビット増速G54.1 ヘルikal補償 デュアル・チェック・セーフティ カスタムマクロ G66、G66/G67	穴明け用固定サイクルG73、G74、G76、G81~G89/G80 直線回転G66、G69 戻りリファイル マニュアルガイドi (計測サイクル含む) プレイバック リジッドタップ戻し AI位置補正 (XYZ軸) スキップG31 多数スキップG31P1~4 工具補正メモリ D/Hコード、形状/磨耗別	AI工具寿命管理 生産管理カウンタ AI離形制御1 移動許ストロークリミットチェック ストアードストロークチェック1 ストアードストロークチェック2 G22/G23 カスタムPMC
オプション (注) 機種、仕様によって選択できないオプションがあります。				
付加1軸回転テーブルDDR/DDR-T (同時4軸制御)	10,000min ⁻¹ 高トルク軸、10,000min ⁻¹ 高加減速軸、24,000min ⁻¹ 標準軸、24,000min ⁻¹ 高トルク軸	標準クーラント装置 (タンク容量100(140) ¹ 、200L) センタースルークーラント装置 (240(200) ¹ L) 工具クーラント装置 機内洗浄機能 (オイルガン付) 切削受け/チップトレイ 切削屑エアブロー 工具長スイッチ (工具折損検知機能含む) Z軸交換カバー ベッドカバー コラムカバー DDR用ロータリジョイント DDR用定高装置、始末装置、エンドプレート	自動換次装置 (一般用、可燃油専用) 自動ブレーカ遮断 安全規格対応 (欧州・中国) 停電バックアップ機能 外部トランス タッチプローブ 高速スキップ 各種増加工具ユニット ネットワーク対応 (FL-net/DeviceNet/PROFIBUS-DP) ファストデータサーバ (CFメモリ1GB付) ファストイーサネット メモリカード (CFメモリ: 128MB、256MB、1GB) AI制御装置 先読みブロック数拡張 (1000ブロック) 工具先端制御 (TCP) スムーズTCP NURBS補償G06.2	ナノスレーニング (3軸用) ナノスレーニング2 (6軸用) 3次元工具経路 3次元産線系G68/G69 プログラム記憶容量 (2Mbyte) ワーク産線系300ビット増速G54.1 一方向位置決めG60 各種標準増加工具ユニット スケリングG61/G60 プログラマブルミラーイメージG51.1/G50.1 内蔵補償G07.1 過巻・内蔵補償 リジッドタップ学習制御 AIツールモニタ FANUC LADDER-III (パソコン用)
設置条件 (注) 本機の設置に当たっては、弊社規定の設置条件を遵守願います。 *5				
所要動力源	電源	AC200V~AC220V+10~-15% 3相50/60Hz±1Hz10kVA *3		
	空気圧源	0.35~0.55MPa (0.5MPaを推奨) (ただしゲージ圧) 0.15m ³ /min (大気圧下流量) *4		
機械の大きさ	機械の高さ	2,236±10mm (ハイコラム指定のない場合)		
	所要床面の大きさ	995mm×2,210mm	1,565mm×2,040mm	2,115mm×2,040mm
	機械質量	約1,950kg	約2,000kg	約2,100kg

- *1 精度は適用規格に基づき設定、計測された工場出荷時の値です。テーブル上の油臭や工作物の質量の影響、及びご使用になる条件や設置環境によっては、本カタログに記載された精度を満足できない場合があります。
- *2 カラーLCDは、高精度な技術を開発して開発されており、鮮明度・画質等に優れておりますが、画面の一部にドット欠けや発点打するドットが存在する場合があります。予めご了承ください。
- *3 センタースルークーラント仕様の+1kVA、工具クーラント装置は+1kVA、付加1軸は最大で+1.5kVA、付加2軸は最大で+3kVA追加となります。1次電源は、8m²以上のケーブルで接続して下さい。
- *4 センタースルークーラント仕様の場合は、+0.05m³/min追加となります。切削屑エアブローの場合は+0.2m³/min追加となります。スプラッシュガード制御自動ドア付の場合は、0.4MPa以上必要です。
- *5 ご使用になる条件や設置環境によっては、また、地震による振動を防止するために、床面への機械固定 (アンカーの取付け) が必要となる場合があります。
- *6 α-T2iFsa/T14iFsaの場合
- *7 音圧レベルは、弊社規定に基づき測定されています。ご使用になる条件や設置環境によっては、本カタログに記載された音圧レベルを満足できない場合があります。

ファナック株式会社

本社 〒401-0597 山梨県足野村 ☎ (0555) 84-5556 内 FAX 84-5512 http://www.fanuc.co.jp

●お問合せ先下記のロボドリルセールス担当へご連絡下さい。

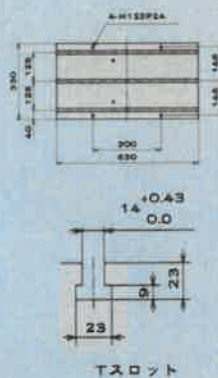
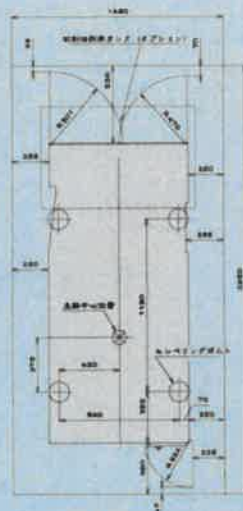
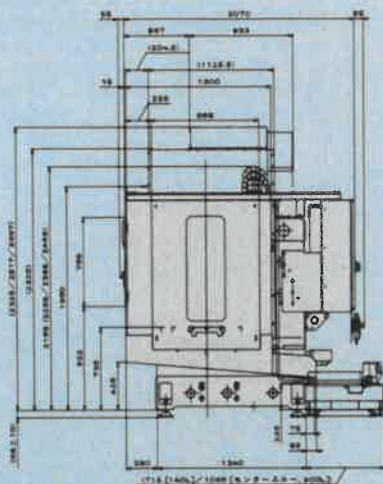
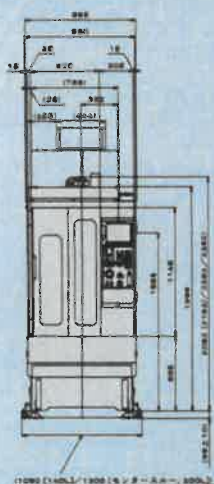
中央テクニカルセンタ	〒401-0597	山梨県足野村	☎ (0555) 84-6171	FAX 84-5545
名古屋支店	〒485-0077	小牧市西之島丁1918-1	☎ (0568) 73-7881	FAX 73-3799
関西支店	〒559-0034	大阪市住之江区南港北1-3-41	☎ (06) 6614-2112	FAX 6614-3172
日野事業所	〒181-8509	日野市旭が丘3-5-1	☎ (042) 589-8919	FAX 589-8959
筑波支店	〒305-0856	つくば市観音台1-25-1	☎ (029) 837-1162	FAX 837-1165
北海道支店	〒069-0832	江別市西野橋114-6	☎ (011) 385-5080	FAX 385-5084
九州支店	〒869-1196	熊本県菊池郡菊池町津久礼2570-2	☎ (096) 232-1315	FAX 232-3334
青森支店	〒371-0846	青森市元城社町521-10	☎ (027) 251-8431	FAX 251-8330
東北支店	〒981-3206	仙台市東区明通4-5-1	☎ (022) 378-7756	FAX 378-7759
●ファナック学校	〒401-0501	山梨県山中湖村	☎ (0555) 84-6030	FAX 84-5540

- 本機の外観及び仕様は改良のため予告なく変更することがあります。
- 本カタログからの取寄せ販売を致します。
- 本カタログに記載の写真はオプション仕様を含みます。
- 本カタログに記載された商品は、「外国為替及び外国貿易法」に基づく規制対象です。
- ROBODRILL α-T2iFsa/T2iFa/T2iFla/T14iFsa/T14iFa/T14iFlaの輸出には日本政府の許可が必要で、他の商品も許可が必要場合があります。また、商品によっては米国の輸出規制を受ける場合があります。本商品の輸出に当たっては弊社までお問い合わせ下さい。

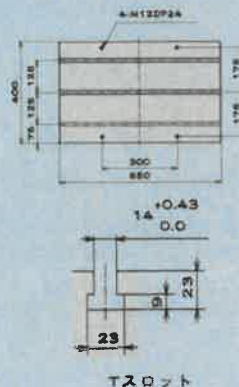
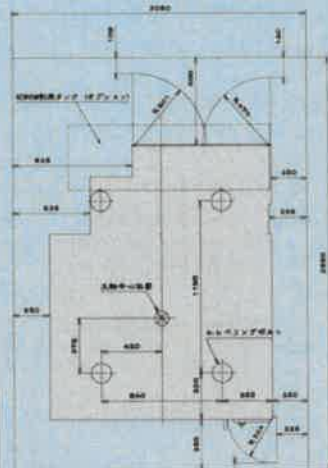
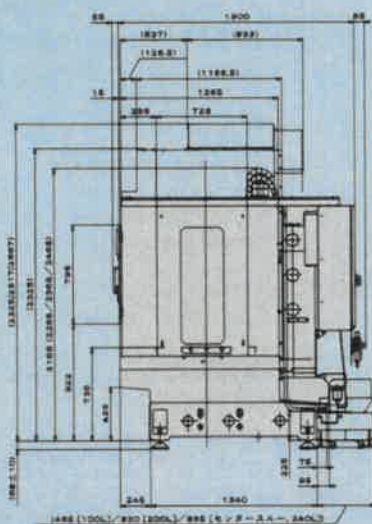
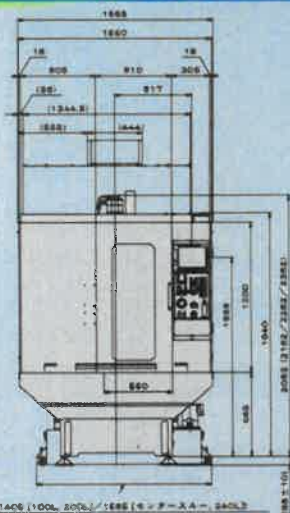
© FANUC LTD, 2008
RDRILLA-iFa(J)-02, 2009.9, Printed in Japan

外形図

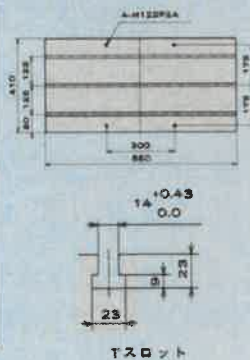
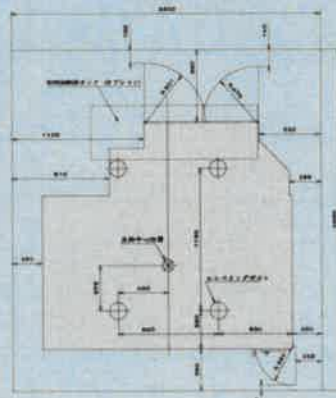
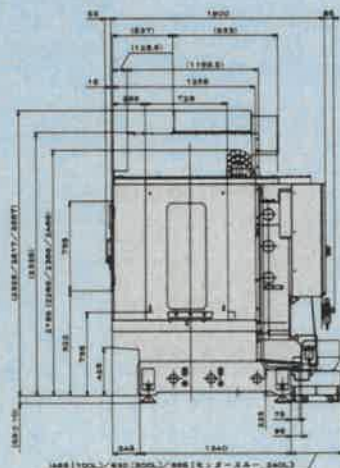
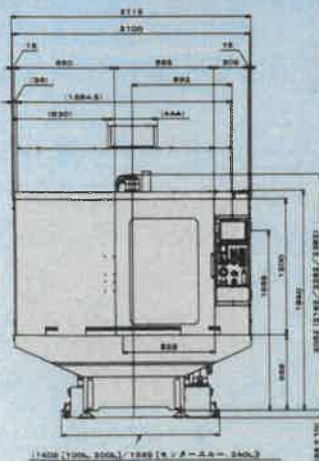
α-T21iFsa/T14iFsa



α-T21iFa/T14iFa



α-T21iFla/T14iFla



オーダー番号: ME21857
 [P101XG114] [DLFMA]

POS	仕様	品名	数量	手配
31	A04B-0094-J249	セツク ケーフル	1	ZT
19	A04B-0094-K204	アダプター	1	ZT
13	A04B-0099-B201	セイキヨ-JUF	1	ZT
16	A04B-0099-H212#JPN	ソウザハン-ALP-J	1	ZT
14	A04B-0099-H263	FTS-HI-TORQUE-L	1	ZT
17	A04B-0099-K201	ヒューズ	1	ZT
15	A04B-0099-B301	CNC-311A5	1	ZI
40	B-63874JA-2	MANUAL GUIDE 1	1	Z
37	B-63944JA	301A トリセツ	1	Z
38	B-63944JA-2	301A トリセツ	1	Z
39	B-63945JA	301A ホセツ	1	Z
12	A04B-0068-J021#STD	アイボルト	1	CI
29	A04B-0070-J015#MAS	TOOL POT COVER	7	CI
24	A04B-0080-J009#M100	CHIP PAN	1	CI
11	A04B-0094-H080#STD	エアロ-JU	1	CI
4	A04B-0094-H101#STD	ケーフル-JU-10	1	CI
23	A04B-0094-J002#M100	CL-X5-100LF	1	CI
27	A04B-0094-J006#STD	ヒヨクストロ-JU	1	CI
25	A04B-0094-J016#STD	キリコエアロ-JU	1	CI
26	A04B-0094-J063#5VGJ	オイルストロ-X5-J	1	CI
1	A04B-0099-B111#BBH	キカイ-JF-B-10-S-B	1	CI
32	A04B-0099-B182#X500	DDR-T	1	CI
8	A04B-0099-H001#HC1	SPLASH GUARD M1	1	CI
9	A04B-0099-H010#PLC2	SIDE PLATE	1	CI
20	A04B-0099-H011#MTH1	TOP-X5	1	CI
5	A04B-0099-H016#STD	シユシク トウカハ	1	CI
6	A04B-0099-H017#STD	Zカバー	1	CI
10	A04B-0099-H030#JPNA	メイン-J-X5-A	1	CI
2	A04B-0099-H041#B	ストロケ-JF-X500	1	CI
3	A04B-0099-H051#100B	ハイコラム-JF-X57-10	1	CI
21	A04B-0099-J010#MSTD	トアルール	1	CI
22	A04B-0099-J028#TOP57	CABLE HOLDER	1	CI
7	A04B-0099-J029#HC1	COLUMN COVER	1	CI
28	A04B-0099-J038#STD	LED LIGHT	1	CI
33	A04B-0099-J085#STD	シユシク トウカハ	1	CI
34	A04B-0099-J094#HC1	DDRソクキョク ション	1	CI
35	B-85224JA	T14 T21IFA トリセツ	1	C
36	B-85225JA	T14 T21IFA ホセツ	1	C
30	A02B-0306-J802#4	セイキヨ シュクシテイ	1	#
18	A04B-0099-H551	ベシツクソフ	1	#